

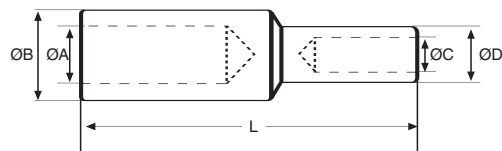
MANGUITOS EMPALME BIMETALICOS PARA CABLES DE ALUMINIO Y COBRE B.T.

CONEXIONES ELECTRICAS, S.A.



Apriete hexagonal del cobre y punzonado prof. del Al.

Bimetallic splices Al and Cu cables L.V. / Hexagonal crimping copper and punch + die aluminium
Manchons bimetaliques Al et Cu cables B.T. / Sertissage hexagonal de cuivre et poinçonnage Al.



Material:

CUETP S/UNE 37150-86
AL 99,5 S/UNE 38114-79

Acabado: PASIVADO
UNCOATED



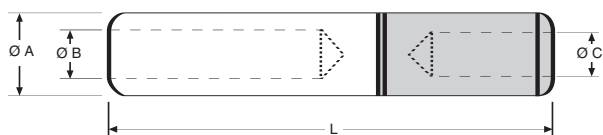
CABLE mm ²		DIMENSIONES / Dimensions					HERRAMIENTA Tool / Outil	REF.
Al	Cu.	Ø A	Ø B	Ø C	Ø D	L		
25	16	6,5	20	5,7	12,2	92	PHH Matriz y Punzón en Al y hexagonal en cobre Die and Punch in Al and hexagonal die in Cu side	BM- 25- 16
35	25	8	20	7	12,2	92		BM- 35- 25
50	35	9	20	8,5	12,2	92		BM- 50- 35
70	50	11	20	9,5	12,2	92		BM- 70- 50
95	70	12,5	20	11,5	17	112		BM- 95- 70
120	70	13,7	25	11,5	17	112		BM-120- 70
120	95	13,7	25	13	21	112		BM-120- 95
150	95	15,5	25	13	21	112		BM-150- 95
150	120	15,5	25	15	21	112		BM-150-120
185	120	17	32	15	21	112		BM-185-120
185	150	17	32	16,5	21	112		BM-185-150
240	150	19,5	32	16,5	21	112		BM-240-150
240	185	19,5	32	18	26	125		BM-240-185

MANGUITOS BIMETALICOS CU-AL según HN 68-S-90 de EDF (RJAU) para MediaTensión

CONEXIONES ELECTRICAS, S.A.



Bimetallic Joints-Medium Tension
Manchons Bimetaliques-Moyenne Tension



Material:
AL 99,5 S/UNE 38114-79
PASIVADO UNCOATED



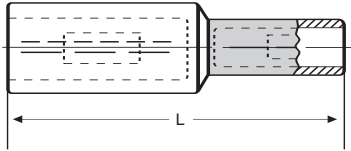
CABLE		Ø A	Ø B	Ø C	L	HERRAMIENTA Tool / Outil	REF.
Al mm ²	Cu mm ²						
95	50	20	12,5	10	107	PHH y PHP U20 en Alu Matriz Larga y Punzón Long Die and Punch Al side Cobre Hexagonal Hexagonal crimping Cu side	BMM 95-50
95	95	20	12,5	13	107		BMM 95
150	50	25	15,5	10	133		BMM150-50
150	70	25	15,5	11	133		BMM150-70
150	95	25	15,5	13	133		BMM 150-95
150	120	25	15,5	14,2	133		BMM150-120
150	150	25	15,5	16	133		BMM150
185	150	32	19,5	16	144		BMM 185-150
240	95	32	19,5	13	144		BMM 240-95
240	120	32	19,5	14,2	144		BMM 240-120
240	150	32	19,5	16	144		BMM 240-150
240	185	32	19,5	18	144		BMM 240-185
240	240	32	19,5	20	144		BMM 240

MANGUITOS BIMETÁLICOS, ENGASTADO HEXAGONAL

CONEXIONES ELECTRICAS, S.A.



Bimetallic compression joints for hexagonal pressing
Machons bimetallicos, sertissage hexagonal



Material:
E-Cu
Al 99,5

PIEZAS DE DIMENSIONAMIENTO CENTRO EUROPEO
Central Europe Dimensions

CABLE mm ²			AGUJEROS Boring		L	MATRICES Die size		NÚMERO DE APRIETES Number of crimps				REF.		
Al		Cu	Al	Cu		Al	Cu	TENAZA/Handtool		Hydraulic				
rm/sm	se							Al	Cu	Al	Cu		Al	Cu
25		10	6,8	4,5	55	12	6	4	1	2	-	GBM 25-10		
		16		5,5	61				2				25-16	
		25		7	61				2					25-25
35	50	16	8	5,5	71	14	8	5	2	3	-	GBM 35-16		
		25		7	71				2				35-25	
		35		8,2	71				2				35-35	
50	70	25	10	7	71	16	10	5	2	3	-	GBM 50-25		
		35		8,2	71,5				12				50-35	
		50		10	71,5				14				50-50	
70	95	25	11,2	7	79	18	10	6	2	3	-	GBM 70-25		
		35		8,2	79				3				70-35	
		50		10	85				3				70-50	
		70		11,5	86				3				70-70	
95	120	35	13,2	8,2	79	22	12	6	2	3	-	GBM 95-35		
		50		10	85				3				95-50	
		70		11,5	86				3				95-70	
		95		13,5	95				4				2	95-95
120	150	50	15	10	87	22	14	6	3	3	-	GBM 120-50		
		70		11,5	89				4				120-70	
		95		13,5	97				3				2	120-95
		120		15	97				4				2	120-120
150	185	70	16,3	11,5	100	25	16		3	-		GBM 150-70		
		95		13,5	108				2				150-95	
		120		15	108				2				150-120	
		150		17	113				2				150-150	
185	240	95	18,3	13,5	108	28	18		3	2		GBM 185-95		
		120		15	108				2				185-120	
		150		17	113				2				185-150	
		185		19	116				2				185-185	
240	300	120	21,5	15	119	32	20		3	2		GBM 240-120		
		150		17	124				2				240-150	
		185		19	127				2				240-185	
		240		21,5	128				2				240-240	
300		185	23,3	19	127	34	25		3	2		GBM 300-185		
		240		21,5	128				2				300-240	
		300		24,5	134				2				300-300	