

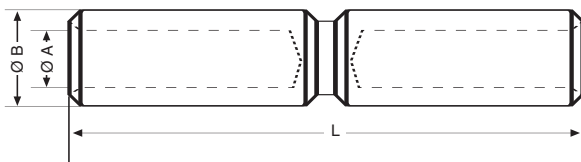
MANGUITOS PARA EMPALME DE DOS CABLES IGUALES DE ALUMINIO

Baja tensión

CONEXIONES ELECTRICAS, S.A.



Aluminium joint - Crimping by punching - Low Voltage
 Manchons de Aluminium - Sertissage per poinçonnage - Basse Tension



Material:
 CUETP S/UNE 37150-86
 AL 99,5 S/UNE 38114-79
 PASIVADO

CABLE mm ²	Ø A	Ø B	L	HERRAMIENTA Tool / Outil	REF.
16	5,5	20	100	PHH Punzonado Punching / Poinçonnage	AM - 16
25	6,5	20	100		AM - 25
35	8	20	100		AM - 35
50	9	20	100		AM - 50
70	11	20	100		AM - 70
95	12,5	20	100		AM - 95
120	13,7	25	136		AM - 120
150	15,5	25	136		AM - 150
185	17	32	136		AM - 185
240	19,5	32	136		AM - 240
300	23,3	36	186	PHP U20 Punzonado Punching / Poinçonnage	AM - 300
400	26	36	186		AM - 400
500	29,1	47	209		AM - 500
650	33,5	47	209		AM - 650

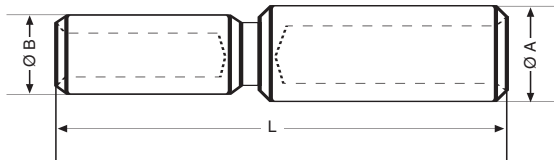
MANGUITOS BAJA TENSIÓN CONDUCTORES ALUMINIO

de reducción

CONEXIONES ELECTRICAS, S.A.



Aluminium joint - Commercial cable lugs - Crimping by punching - Low Voltage
Manchons de Aluminium - Cosses de cuivre - Sertissage per poinçonnage - Basse Tension



Material:
CUETP S/UNE 37150-86
AL 99,5 S/UNE 38114-79
PASIVADO UNCOATED

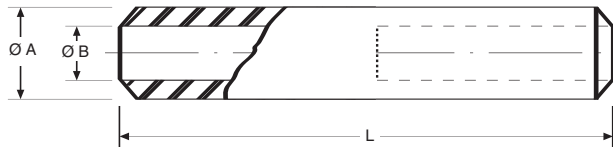
CABLE mm ²	Ø A	Ø B	L	HERRAMIENTA Tool / Outil	REF.
50 - 35	20	20	100	PHH Punzón y matriz Punch & Die	AM 50 - 35
70 - 35	20	20	100		AM 70 - 35
70 - 50	20	20	100		AM 70 - 50
95 - 35	20	20	100		AM 95 - 35
95 - 50	20	20	100		AM 95 - 50
120 - 95	25	20	115		AM 120 - 95
150 - 95	25	20	115		AM 150 - 95
150 - 120	25	25	133		AM 150 - 120
185 - 150	32	25	133		AM 185 - 150
240 - 95	32	20	115		AM 240 - 95
240 - 150	32	25	133		AM 240 - 150
300 - 240	36	32	155		AM 300 - 240

MANGUITOS POLIVALENTES CABLES ALUMINIO según HN 68-S-90 de E, D, F para Media y Baja Tensión

CONEXIONES ELECTRICAS, S.A.



Aluminium Joints - Crimp: Punch & Die - Low and Medium Tension
Manchons de Aluminium - Sertissage per poinçonnage - Basse et Moyenne Tension



Material:
AL 99,5 S/UNE 38114-79
PASIVADO UNCOATED

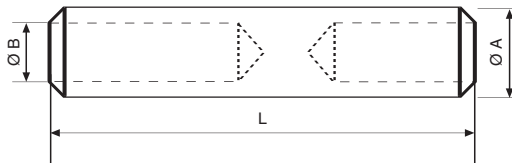
CABLE Al mm ²	Ø A	Ø B	L	HERRAMIENTA Tool / Outil	REF.
25	16	6,5	91	PHH y PHP U20 Matriz Larga y Punzón Long Die and Punch	AMM - 25
35	16	8	91		AMM - 35
50	20	9	107		AMM - 50
70	20	11	107		AMM - 70
95	20	12,5	107		AMM - 95
120	25	13,7	133		AMM - 120
150	25	15,5	133		AMM - 150
185	32	17	144		AMM - 185
240	32	19,5	144		AMM - 240
300	40	23,3	207		AMM - 300
400	40	26	207		AMM - 400
500	47	29	218		AMM - 500
630	47	32,5	218		AMM - 630

MANGUITOS POLIVALENTES CABLES AI distinta sección

CONEXIONES ELECTRICAS, S.A.



Aluminium Joints - Crimp: Punch & Die - Low and Medium Tension for two different cable areas
 Manchons de Aluminium - Sertissage per poinçonnage - Basse et Moyenne Tension



Material:
AL 99,5 S/UNE 38114-79
PASIVADO UNCOATED

CABLE Al mm ²	Ø A	Ø B	L	HERRAMIENTA Tool / Outil	REF.
50 y 35	20	9 y 8	107	PHH Matriz Larga y Punzón Long Die and Punch	AMM 50 - 35
70 y 35	20	11 y 8	107		AMM 70 - 35
70 y 50	20	11 y 9	107		AMM 70 - 50
95 y 35	20	12 y 8	107		AMM 95 - 35
95 y 50	20	12 y 9	107		AMM 95 - 50
120 y 95	25	13,7 y 12	133		AMM 120 - 95
150 y 95	25	15,5 y 12	133		AMM 150 - 95
150 y 120	25	15,5 y 13,7	133		AMM 150 - 120
185 y 150	32	17 y 15,5	144		AMM 185 - 120
240 y 95	32	19 y 12	144		AMM 240 - 95
240 y 150	32	19 y 15,5	144		AMM 240 - 150
300 y 240	40	23 y 19	218		AMM 300 - 240